

Communiqué de presse

Strasbourg, le 4 juillet 2018

Alsace BioValley et MEDTEQ lancent une initiative pour booster les partenariats innovants entre entreprises du Grand Est et du Québec dans le domaine de la santé.

Alsace BioValley, Pôle de compétitivité Santé du Grand Est, et MEDTEQ, Consortium industriel de recherche et d'innovation en technologies médicales du Québec, annoncent le lancement d'un Appel à Manifestation d'Intérêt (AMI) visant à développer des projets innovants entre entreprises du Grand Est et du Québec. Cette initiative s'inscrit dans le cadre du partenariat franco-canadien impulsé par Bpifrance et le Conseil national de recherches du Canada (CNRC). L'AMI concerne la robotique, l'intelligence artificielle et la simulation. Les projets lauréats bénéficieront d'un fort soutien et d'un fléchage vers les dispositifs des partenaires financiers.

Contexte de l'AMI

La région Grand Est, et plus particulièrement l'Alsace et Strasbourg, ont une **relation historique forte avec la Province du Québec**. Parmi les nombreuses initiatives partenariales visant à développer l'innovation en Santé dans les deux territoires, outre le partenariat entre Alsace BioValley et MEDTEQ initié en 2017, on peut citer le **forum Franco-Québécois d'Innovations en Santé (FFQIS)**, Hacking Health Camp ou encore le partenariat entre Alsace BioValley et CQDM (voir encadré sur les initiatives partenariales).

Ensemble, les deux territoires sont à la pointe de l'innovation mondiale dans les technologies médicales. Leurs ressources, expertises et savoir-faire spécifiques sont cependant différents et complémentaires. Les synergies potentielles entre entreprises et laboratoires des deux territoires sont donc considérables.

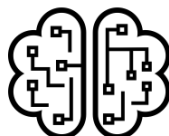
Présentation et cible de l'AMI

L'AMI lancée vise à favoriser les partenariats franco-canadiens autour de 3 thématiques :

Robotique



Intelligence Artificielle



Simulation & VR/AR/MR (réalité virtuelle, augmentée, mixte)



Les projets présentés sur ces 3 thématiques devraient concerner l'un des champs d'application suivants :

- **La télémédecine** : téléconsultation, suivi du patient à domicile...
- **La formation** : outils innovants de formation des médecins, chirurgiens, patients...
- **Le bloc opératoire** : robotique médicale, imagerie...
- **La médecine prédictive et personnalisée** : outils de diagnostics, outils d'aide au suivi de la prise de médicaments, maladies neurologiques...

Les projets présentés devront être portés par une PME Innovante implantée dans le Grand Est ou dans la province du Québec, réunir des partenaires des deux territoires et avoir pour finalité de développer des produits ou services à fort potentiel commercial à un horizon maximum de 5 ans.

Déroulement de l'AMI

Un **appel à candidatures est ouvert jusqu'au 15 septembre** afin de permettre aux entreprises de présenter leur projet et attentes partenariales (court formulaire). Alsace BioValley et MEDTEQ effectuent une sélection en évaluant le degré d'innovation des projets, la capacité des entreprises à les porter et les besoins partenariaux. Ils identifient ensuite des acteurs du territoire partenaire disposant des compétences recherchées afin de permettre la constitution de consortiums.

A partir du 15 octobre, les consortiums franco-québécois ainsi créés finaliseront leurs dossiers qui seront évalués conjointement par Alsace BioValley et MEDTEQ afin de garantir la solidité des projets et permettre l'accès aux financements publics.

L'AMI est soutenue par Bpifrance pour les partenaires du Grand Est avec des financements régionaux, nationaux et européens (Eurostar). Les partenaires Québécois pourront quant à eux accéder à des financements apportés par MEDTEQ et/ou le CNRC, ainsi que tout autre financement pertinent.

Marco Pintore, Directeur Général d'Alsace BioValley déclare : « L'AMI lancée conjointement par Alsace BioValley et MEDTEQ constitue un important développement du partenariat conclu entre nos deux structures. C'est un fort soutien à l'innovation et au développement international pour les acteurs des deux territoires, qui permettra de rapprocher les compétences respectives sur des projets communs à haute valeur ajoutée. L'initiative bénéficie d'un soutien des financeurs publics. Elle s'inscrit dans les ambitions des collectivités territoriales, illustrées par Nextmed, ambitieux projet de campus des technologies médicales à Strasbourg. »

Diane Côté, Présidente-Directrice Générale de MEDTEQ ajoute : « Cet appel à manifestation d'intérêt conjoint est un exemple concret de l'application de l'accord mis en place entre Alsace BioValley et MEDTEQ en 2017. Le but de cette initiative est de tisser des liens entre les deux écosystèmes et de soutenir les innovations à valeur ajoutée pouvant se développer grâce à des collaborations de terrain. Sur le long terme, elle facilitera l'accès des entreprises québécoises et européennes à des marchés internationaux. »

A propos d'Alsace BioValley

Pôle de compétitivité du Grand Est, Alsace BioValley a pour mission de fédérer, développer et faire rayonner la filière santé à travers l'innovation. Le Pôle participe aux projets structurants du territoire visant à faire monter en compétence les acteurs de la filière. Il accompagne ses membres dans leur démarche d'Innovation R&D, leur recherche de partenaires, et plus largement dans leur développement, notamment international.

A propos de MEDTEQ

Le Consortium industriel de recherche et d'innovation en technologies médicales du Québec, MEDTEQ, a pour mission d'accélérer le développement de technologies innovantes au service des cliniciens et des patients, leur validation et leur intégration dans le réseau de la santé ainsi que leur rayonnement tant local qu'international, en réunissant les compétences complémentaires de partenaires industriels et institutionnels autour de celles du réseau de la santé. <http://www.medteq.ca/fr/>

Partenaires financiers

Grand Est :

bpifrance

Québec :

Québec 



Government
of Canada

Gouvernement
du Canada

Initiatives partenariales franco-québécoises :

- Le **projet InnoVie** dans le cadre du Fonds franco-québécois pour la coopération décentralisée qui dès 2009 a initié des collaborations entre les 2 régions via des missions de maillage, de cartographie de plateformes de développement de médicaments, et d'établissement d'un portfolio de technologies
- Le **1er forum Franco-Québécois d'Innovations en Santé (FFQIS), organisé conjointement par des milieux académiques et des pôles de compétitivité franco-québécois**. Les objectifs étaient de favoriser les échanges sur des enjeux communs et de favoriser l'émergence et la concrétisation de partenariats technologiques et d'affaires.
- **Hacking Health Camp**, le plus grand Hackathon Santé d'Europe, qui se tient chaque année à Strasbourg depuis 2014. Cet événement est la déclinaison du concept de Hacking Health, mouvement Québécois d'innovation dans le domaine de la santé.
- **L'Ecole de la Créativité** dont deux éditions sont organisées chaque année, par HEC Montréal en été et par le laboratoire BETA de l'Université de Strasbourg à l'automne.
- Le **Partenariat entre Alsace BioValley et CQDM** (Consortium Québécois pour la Découverte de Médicaments), initié en 2010 qui a permis l'émergence de plusieurs projets innovants impliquant des entreprises alsaciennes et québécoises.
- Des **échanges partenariaux entre Alsace BioValley et l'Institut TransMedTech**, qui a pour mission de développer des technologies médicales de prochaine génération destinées au diagnostic, au pronostic, aux interventions et à la réadaptation.

Contact Presse Alsace BioValley :

Marie-France Schmidlin

tel : 03 88 610 615 - 06 61 71 23 42

mail : mariefrance.schmidlin@dbmail.com