

ECONOMIE & SANTÉ

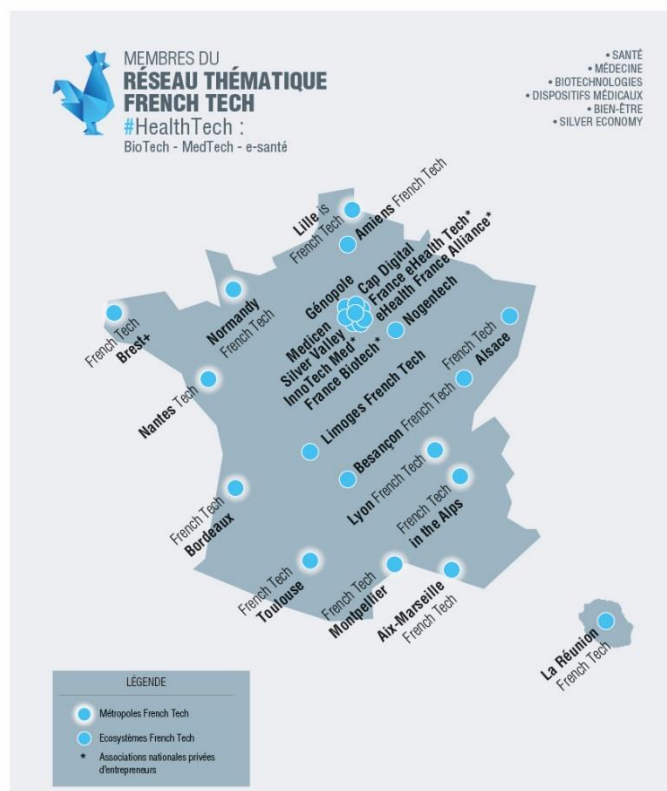
Nomination du Secrétaire National du réseau French Tech #HealthTech : Guillaume FACCHI, Directeur des Opérations du Pôle Alsace BioValley

24 NOVEMBRE 2016 – Hier s'est tenue à Paris la première réunion du réseau national thématique #HealthTech de la French Tech, en présence des acteurs-clés de la French Tech (DGE, Bpifrance, Business France, membres du réseau French Tech #HealthTech). Cette première rencontre a permis d'élire Guillaume FACCHI, Directeur des Opérations du Pôle Alsace BioValley, aux fonctions de Secrétaire National du réseau French Tech #HealthTech. Ce fut aussi l'occasion d'entamer les premières discussions pour préfigurer la feuille de route stratégique qui permettra de fédérer les 24 écosystèmes #HealthTech nationaux.

En octobre dernier, l'Etat lançait un appel à candidature national pour identifier le futur Secrétaire National du réseau French Tech #HealthTech, afin de **structurer et d'animer les 24 membres du réseau thématique #HealthTech** (voir carte ci-contre). Ce réseau rassemble des écosystèmes de startups dynamiques dans les secteurs suivants :

- **Silver Economie**
- **E-Santé**
- **Medtech**
- **Biotech**

4 candidats* ont choisi de se présenter, dont Guillaume FACCHI, Directeur des Opérations d'Alsace BioValley. Ce dernier a été élu par les membres du réseau #HealthTech, pour un **mandat de 2 ans**.



(* Benjamin GANDOUET, Directeur Général, Oncopole (Toulouse) – Guillaume FACCHI, Directeur des Opérations, Pôle Alsace BioValley (Strasbourg) – Aurélien SÈVE, Chargé de Projets Innovation, Pôle Medicen (Paris) – Jérôme ARNAUD, Président, Silver Valley (Evry)



Contact
presse :

Marie-France Schmidlin
03 88 610 615 • 06 61 71 23 42

• mariefrance.schmidlin@dbmail.com
• www.alsace-biovalley.com | Twitter : @AlsaceBiovalley



Guillaume FACCHI précise les atouts de sa candidature : « Grâce à mes activités au sein du Pôle Alsace BioValley, j'appréhende quotidiennement les problématiques des startups dans les domaines de la thématique #HealthTech. Mon activité étant au cœur de l'animation des réseaux, il était naturel de mettre cette compétence au service d'un réseau national qui fourmille de pépites innovantes. »

La mission du Secrétaire National French Tech #HealthTech portera sur la coordination d'actions visant à **fédérer, accélérer et faire rayonner les Startups #HealthTech françaises** en menant des actions collectives, **tout en respectant les spécificités de chaque secteur de la #HealthTech.**

Les premiers chantiers concerneront la mise en place d'une gouvernance représentative de chaque secteur et la définition d'une feuille de route avec l'ensemble des écosystèmes de la thématique #HealthTech. Ces orientations stratégiques devront permettre aux Startups des écosystèmes concernés d'accroître leur compétitivité et de faciliter leur accès au marché mondial.

Visuels illustratifs en pj

- Portrait de Guillaume Facchi
- Carte nationale du réseau #HealthTech

A propos d'Alsace BioValley

Pôle de compétitivité français, Alsace BioValley accélère la croissance industrielle des entreprises alsaciennes de la Santé. Piloté par des industriels, Alsace BioValley offre aux entreprises de la Santé une panoplie de services et d'opportunités dédiés au développement de leur business et de leurs innovations, tels que : montage de projets de R&D en France, en Europe et à l'International (Allemagne, Suisse, Québec, Japon, Wallonie-Belgique), coaching à la levée de fonds, participation à des événements business-networking. Pour réussir, Alsace BioValley s'appuie sur un réseau dynamique d'entreprises françaises, allemandes et suisses, une recherche académique alsacienne de tout premier ordre et un réseau intégré de partenaires, acteurs-clés de l'innovation. Le Pôle Alsace BioValley contribue par ailleurs activement à Nextmed, un projet de Campus des Technologies Médicales qui vise à créer à Strasbourg, en un seul lieu, tout un écosystème d'excellence dédié au développement des technologies de santé de demain.

★ www.alsace-biovalley.com

★ <https://twitter.com/alsacebiovalley>

★ <https://www.linkedin.com/company/alsace-biovalley>

Depuis 2005, Alsace BioValley soutient le développement des industriels alsaciens de la Santé



3 924

emplois directs et
indirects créés



73

entreprises créées
ou implantées



502

projets de R&D collaboratifs
labellisés (ANR inclus)



Contact
presse :

Marie-France Schmidlin
03 88 610 615 • 06 61 71 23 42

• mariefrance.schmidlin@dbmail.com
• www.alsace-biovalley.com | Twitter : @AlsaceBiovalley



A propos de la French Tech

La French Tech est une initiative publique innovante au service de l'écosystème des start'ups. Portée par le Ministère de l'Economie, l'initiative French Tech impulse une dynamique collective avec l'objectif de placer la France parmi les grandes Start'ups Nations. Concrètement, l'Initiative French Tech, ce sont trois actions :

- Fédérer un collectif partout en France derrière une marque rassembleuse.
- Accélérer la croissance des startups en renforçant la dynamique des structures d'accélération privées et l'investissement en capital-risque.
- Rayonner : promouvoir la France et la French Tech à l'international

★ www.lafrenchtech.com

A propos de la French Tech Alsace

La French Tech Alsace est une initiative collective des acteurs économiques alsaciens, dont l'ambition est de figurer parmi les leaders au niveau national et international en matière de création et de croissance des startups. La stratégie s'appuie sur trois orientations :

- la fertilisation croisée entre numérique et secteurs d'excellence alsaciens, en priorité les MedTech et l'industrie 4.0 ;
- un positionnement au cœur des marchés européens les plus dynamiques et la dimension transfrontalière de son écosystème ;
- la formation et l'accompagnement des startupers.

La French Tech Alsace doit permettre à horizon 10 ans la création de 500 startups et l'émergence de 5 champions de dimension mondiale. La French Tech Alsace est intégrée aux réseaux thématiques HealthTech et IoT Manufacturing.

★ www.lafrenchtech-alsace.eu



Contact
presse :

Marie-France Schmidlin
03 88 610 615 • 06 61 71 23 42

• mariefrance.schmidlin@dbmail.com
• www.alsace-biovalley.com | Twitter : @AlsaceBiovalley

